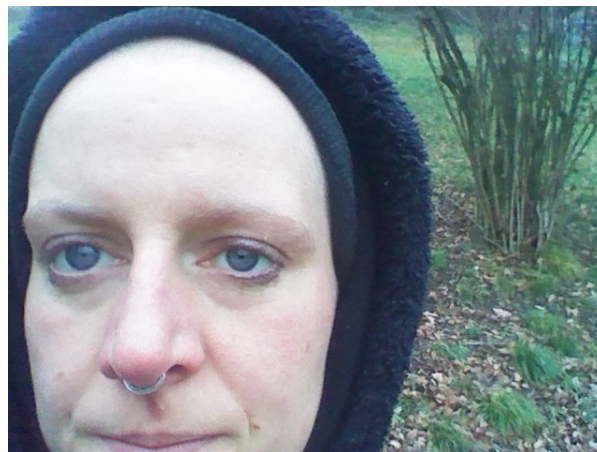


## Radikale Selbsthilfe

„Das Private ist politisch und das Politische ist privat.“ Ebenso wie keine Abgrenzung zwischen Normal und verrückt sinnvoll scheint, gibt es keine Abgrenzungen zwischen „Innen“ (Individuum) und „Außen“ (gesellschaftliche Verhältnisse). Diese Bereiche bedingen sich wechselseitig. Das Seminar widmet sich der Reflexion und Selbsthilfe in einer gewalttätigen, kapitalistischen, ver-institutionalisierten... Welt. Möchte einladen, sich mit auf eine Reise zu begeben, in die 70-iger Jahre, nach Amerika, in uns Selbst und in utopische Winkel. Auf der Suche nach versteckten, verwilderten und vergessenen „Wissensschätzen“, die (wieder) entdeckt, entwickelt und kultiviert werden wollen. Machtverhältnisse, Sprachverbote, „Symptome“, Kommunikationsformen, Beziehungsfähigkeiten, „soziale Verkümmern“ etc. werden eine Rolle spielen.



Radikal („an der Wurzel packen“) -für eine Welt in der wir leben wollen und können.

**Referentin: Juli**, 31 J.. Ich hab Kunsttherapie studiert, mich die letzten Jahre in der Psychiatrie-kritischen-Gruppe Bremen betätigt und bin seit kurzem Patientenfürsprecherin für die forensische Psychiatrie in Bremen. Für Schutzräume, Solidarität und eine lebbare Welt ohne Institutionen und Staatsgewalt.

**Samstag, 29. Juni 2019 / Sonntag, 30. Juni 2019**

**jeweils von 10 – 17 Uhr**

**Ort: Anlaufstelle Rheinland, Graf-Adolf-Straße 77**

7 Gehminuten vom Bahnhof Köln Mülheim

**Teilnahmebedingungen:** Teilnahme, Snacks und Getränke sind kostenfrei. Teilnahme ist nur **nach Anmeldung** bei Annette unter Tel. 0175-5945501 oder per E-Mail an [annette.nrw@gmx.de](mailto:annette.nrw@gmx.de) möglich! Für eine verbindliche Anmeldung sind vorab 10 € Anmeldegebühr, das sogenannte Reuegeld, auf das LPE NRW Konto zu überweisen, diese 10 € gibt es während des Seminars zurück – sonst nicht. Bankverbindung des LPE NRW: Bank für Sozialwirtschaft IBAN: DE98 3702 0500 0008 3749 00. Die TeilnehmerInnenzahl ist auf 12 Menschen begrenzt. Ein Fahrtkostenzuschuss für Bedürftige -billigste Möglichkeit- kann nur bei der Anmeldung beantragt werden.